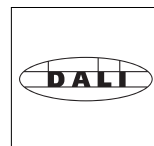


57631.000 Schwarz
LED 12W 1260lm 3000K Warmweiß
Casambi Bluetooth
Version 4
Spherolitlinse wallwash

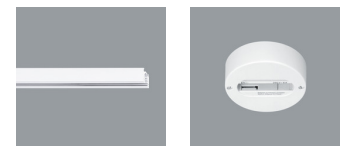
Produktbeschreibung
Gehäuse und Ausleger: Aluminiumguss, pulverbeschichtet. 0°-90° schwenkbar. Ausleger am 3-Phasen-Adapter 360° drehbar. Innen liegende Leitungsführung.
ERCO Casambi Betriebsgerät.
3-Phasen-Adapter für ERCO Stromschiene 220-240V: Kunststoff, schwarz.
LED-Modul: High-power LEDs auf Metallkern-Leiterplatte. Kollimatoroptik aus optischem Polymer.
Steuerung über Casambi App (Android/iOS) mit Bluetooth Low Energy (BLE) fähigen Mobilgeräten oder „Casambi Ready“ Produkten.
Gewicht 0,72kg

Technische Daten

Leuchtenlichtstrom	1055lm
Anschlussleistung	15,0W
Lichtausbeute	70lm/W
Farbtoleranz	1,5 SDCM
Farbwiedergabeindex	Ra 92
Lichtstromerhalt (LED-Herstellerangaben)	L90/B10 ≤50000h L90 ≤100000h
LED failure rate	0,1% ≤50000h
Dimmbereich	0,1%-100%
Dimmmethode	CCR
LMF	E
Energieeffizienzklasse	EEI A+
Standbyleistung pro Betriebsgerät	0,4W
Leuchten pro Sicherungsautomat B16	205



DALI steuerbar über Zubehör
DALI-Casambi Gateway zur Ansteuerung von Casambi Bluetooth über DALI.



Montage
ERCO 3-Phasen-Stromschiene
Hi-trac 3-Phasen-Stromschiene
1-Phasen-Punktauslass

Ihr regionaler Ansprechpartner im ERCO
Vertrieb unter
www.erco.com/contact

© ERCO GmbH 2021

Technische Region: 220-240V 50/60Hz
Technische und formale Änderungen vorbehalten.
Edition: 18.12.2020
Aktuelle Version unter
www.erco.com/57631.000

Planungsdaten

Beleuchtungsstärke E_n (lx)

Vorgaben:

Leuchtenanzahl $n > 5$

Wandhöhe (m) 4.0

Schwenkwinkel 35°

LED 12W 1260lm 3000K Warmweiß

Wandabstand (m)	1.25		1.25		1.50		1.50	
	1.25		1.50		1.50		2.00	
Leuchtenabstand (m)	Unter Leuchte	Zwischen Leuchten	Unter Leuchte	Zwischen Leuchten	Unter Leuchte	Zwischen Leuchten	Unter Leuchte	Zwischen Leuchten
0.250	53	56	43	48	35	37	26	28
0.500	99	112	83	94	61	68	46	50
0.750	157	173	135	142	93	105	74	74
1.000	198	219	173	173	124	135	102	92
1.250	219	237	193	187	142	157	119	103
1.500	231	233	204	187	153	165	129	108
1.750	237	226	209	180	160	162	135	109
2.000	226	218	199	173	164	158	138	107
2.250	213	207	187	163	161	154	135	103
2.500	193	192	168	152	153	149	127	99
2.750	170	173	148	139	144	141	120	94
3.000	148	152	127	124	132	132	109	89
3.250	126	131	107	108	119	121	97	83
3.500	107	111	90	92	106	109	85	76
3.750	91	94	76	78	94	97	74	69

Reinigung (a)	1				2				3			
	P	C	N	D	P	C	N	D	P	C	N	D
LMF	0.96	0.94	0.90	0.86	0.93	0.91	0.86	0.81	0.92	0.90	0.84	0.79
RSMF	0.99	0.97	0.95	0.92	0.98	0.97	0.95	0.92	0.98	0.97	0.95	0.92

Betriebsdauer (h)	1000	5000	10000	20000	30000	40000	50000
LLMF	1.00	0.99	0.98	0.96	0.94	0.92	0.90
LSF	1	1	1	1	1	1	1

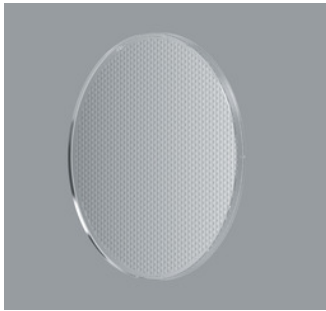
MF	LMF x RSMF x LLMF x LSF	
MF	Wartungsfaktor	Maintenance Factor
LMF	Leuchtenwartungsfaktor	Luminaire Maintenance Factor
RSMF	Raumwartungsfaktor	Room Surface Maintenance Factor
LLMF	Lampenlichtstromwartungsfaktor	Lamp Lumens Maintenance Factor
LSF	Lampenlebensdauerfaktor	Lamp Survival Factor
P	sehr sauberer Raum	Room pure
C	sauberer Raum	Room clean
N	normal verschmutzter Raum	Room normal
D	verschmutzter Raum	Room dirty

Technische Daten nach internationalen Standards und Normen

IEC 60598	Leuchten – Teil 1+2: Allgemeine Anforderungen, besondere Anforderungen und Prüfungen
IEC 62031	LED-Module für Allgemeinbeleuchtung – Sicherheitsanforderungen
IEC 62471	Photobiologische Sicherheit von Lampen und Lampensystemen
EN 13032-4	Licht und Beleuchtung – Messung und Darstellung photometrischer Daten
CIE 13	Methode für die Messung und Angaben von Farbwiedergabeeigenschaften und Lichtquellen

Sämtliche technischen Daten unterliegen industrieüblichen Toleranzen.
Siehe hierzu auch www.erco.com/erco-led

Zubehör



70857.000
Spherolitlinse spot
aus optischem Polymer.
Werkzeuglos wechselbar.



70634.000
Snoot
Kunststoff.
Schwarz



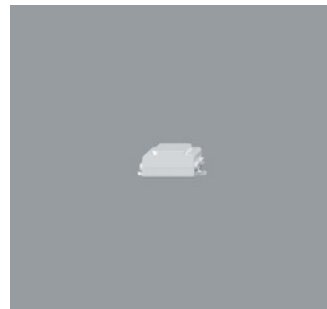
70858.000
Spherolitlinse flood
aus optischem Polymer.
Werkzeuglos wechselbar.



55249.000
ERCO Casambi Bewegungsmelder mit
Lichtsensoren
für ERCO Stromschienen 220-240V.
Einrichtung über Casambi App
(Android/iOS) mit Bluetooth Low Energy
(BLE) fähigen Mobilgeräten.
Anwendung zur tageslichtabhängigen
Lichtsteuerung mit oder ohne Bewe-
gungsmelder.
Erfassungsbereich des Infrarot (PIR)
Sensors 100°/ 5m. Bei 3m Raumhöhe ist
dies ein Kreis von ca. 7m Durchmesser.
3-Phasen-Adapter für ERCO Strom-
schiene 220-240V: Kunststoff, schwarz.
Schwarz
Gewicht 0,18kg
CE RoHS



70859.000
Spherolitlinse wide flood
aus optischem Polymer.
Werkzeuglos wechselbar.



55251.000
DALI-Casambi Gateway
Ermöglicht die Verbindung von DALI
Systemen zu Leuchten, Sensoren oder
Steuereinheiten mit Casambi Bluetooth.
Das Gateway kann nur in Evolution
Netzwerken betrieben werden. Die
Stromversorgung erfolgt ausschließ-
lich über den DALI Bus. Anschluss
über 2 Leiter, die für Netzspannung
ausgelegt sein müssen. Das Gateway
verbraucht keine DALI Adressen, die
Teilnehmer erscheinen als unadressierte
Teilnehmer im DALI System. Die Adres-
sierung/Inbetriebnahme erfolgt durch
die DALI Steuerung. Es kann 64 Teil-
nehmer individuell ansteuern, über den
Broadcast Befehl bis zu 249 Teilnehmer.



73997.000
Spherolitlinse extra wide flood
aus optischem Polymer.
Werkzeuglos wechselbar.



70860.000
Spherolitlinse oval flood
aus optischem Polymer.
Werkzeuglos wechselbar.



70861.000
Spherolitlinse wallwash
aus optischem Polymer.
Werkzeuglos wechselbar.